

The map displays the municipality of Prudente de Morais, bordered by Sete Lagoas to the northwest, Matozinhos to the southeast, and Esmeraldas to the southwest. The urban perimeter is outlined in red. Various colored areas represent different protection and activity zones. Numbered points 1 through 8 indicate specific localities. Water bodies are shown in blue, and roads like BR-040, MG-424, and FCA/EF-116 are labeled.

**LEGENDA**

- Perímetro urbano

**ZONAS**

- ZP-1/ Zona de Proteção 1
- ZP-2/ Zona de Proteção 2
- ZP-3/ Zona de Proteção 3
- ZAC-1/ Zona de Atividades Complementares 1
- ZAC-2/ Zona de Atividades Complementares 2

**ZONAS DE DIRETRIZES ESPECIAIS**

- ZDE-REQ/ Zona de Diretrizes Especiais - Requalificação Urbana
- ZDE-REURB/ Zona de Diretrizes Especiais - Regularização Fundiária Urbana
- ZDE-IL/ Zona de Diretrizes Especiais - Indústria e Logística

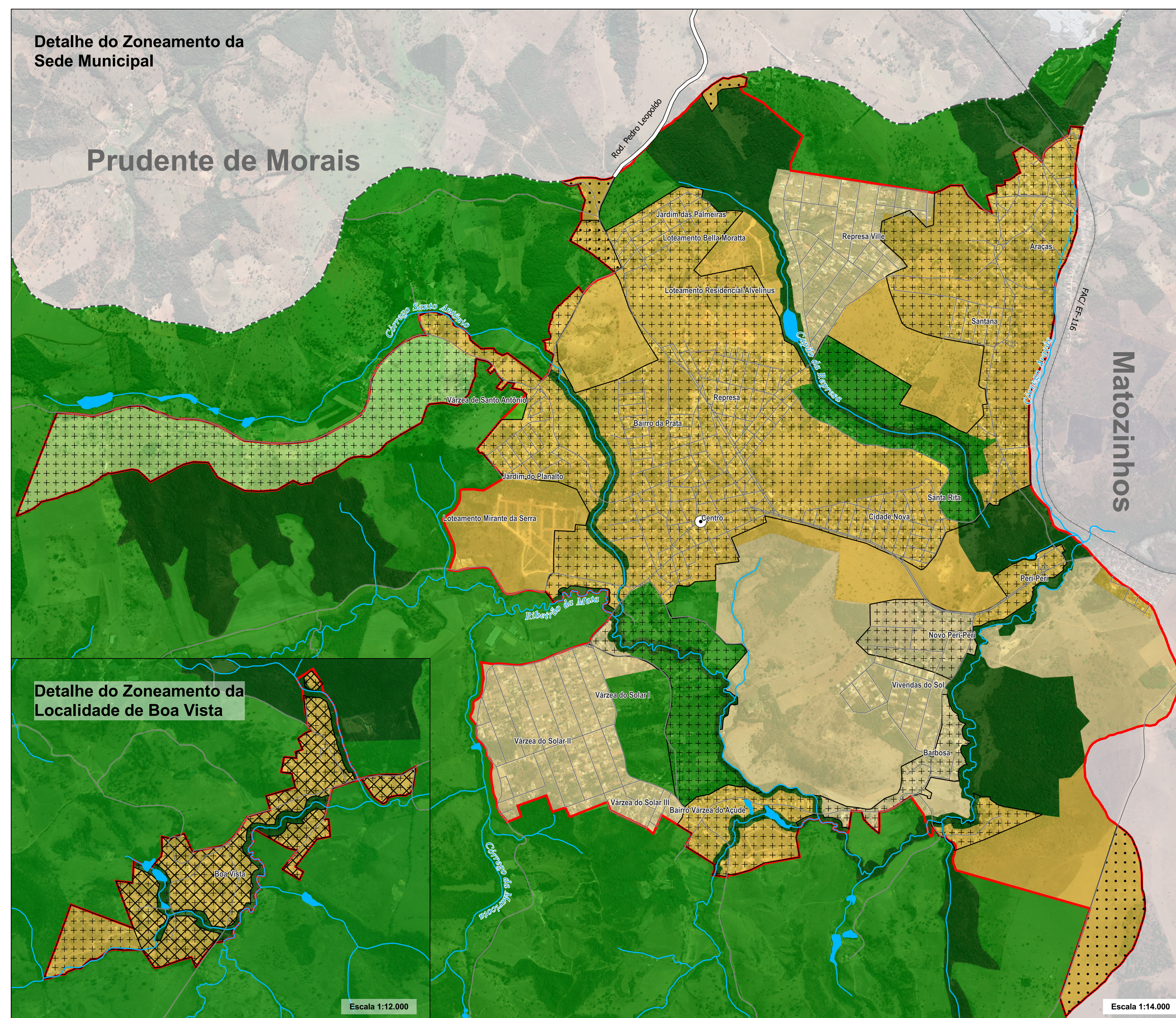
Código	Localidade
1	Matos de Cima
2	Araças
3	Sede
4	Peri-Peri
5	Barbosa
6	Boa Vista
7	Água Branca
8	Sete Lagos



Prefeitura Municipal de Capim Branco  
Projeto de Lei nº \_\_\_\_\_/\_\_\_\_\_  
Plano Diretor Municipal



Estado de Minas Gerais  
Agência de Desenvolvimento da  
Região Metropolitana de Belo Horizonte  
Termo de Cooperação Técnica nº 02/2022



**BASE CARTOGRÁFICA**

- Sede municipal
- Localidades
- Ferrovias
- ..... Principais Estradas não pavimentadas
- == Principais Vias Pavimentadas
- == Rodovia
- Corpos d'água
- Principais cursos d'água
- Capim Branco, MG
- Limites municipais

ESCALA DO MAPA GERAL 1:20.000  
EPSG: 31983

**DATUM: SIRGAS 2000/ SISTEMA DE COORDENADAS: UTM zona 23 Sul**

**BASE DE DADOS:**

**Sede Municipal (IEDE, 2022); Localidades e Bairros (UFMG, 2018/ ARMBH, 2022);**  
**Cursos d'água e corpos d'água (UFMG, 2018);**  
**Sistema Viário (ARMBH/ DNIT/ DEER-MG/ IBGE, 2017); Principais vias e**  
**estradas (UFMG, 2018); Ferrovias (IBGE, s.d.);**  
**Perímetro urbano (ARMBH, 2022); Zonas e Zonas de Diretrizes Especiais**  
**(UFMG, 2018/ARMBH, 2022);**  
**Limites municipais (IEDE, 2022);**  
**Imagem (Google Satellite - HCMGIS - QGIS, 2022).**